

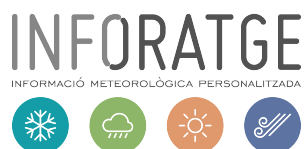
# INFORME METEOROLÒGIC BARXETA

del 01 al 24 de març del 2017



Estudi meteorològic realitzat per INFORATGE SC  
per a l'Ajuntament de BARXETA

27 de març del 2017



# INFORME METEOROLÒGIC BARXETA

del 01 al 24 de març del 2017

Ubicació estació meteorològica: 39°01'22.71"N 0°24'57.58"W

*En el present informe s'indiquen els acumulats de pluja del dia 01 al 24 de març però l'estudi de les gràfiques s'ha fet dels dies amb major acumulat de pluja (12 i 13)*

## PRECIPITACIÓ ACUMULADA

Dia 03 ..... 2,4 l/m<sup>2</sup>

Dia 12 ..... 18,0 l/m<sup>2</sup>

Dia 13..... 100,6 l/m<sup>2</sup>

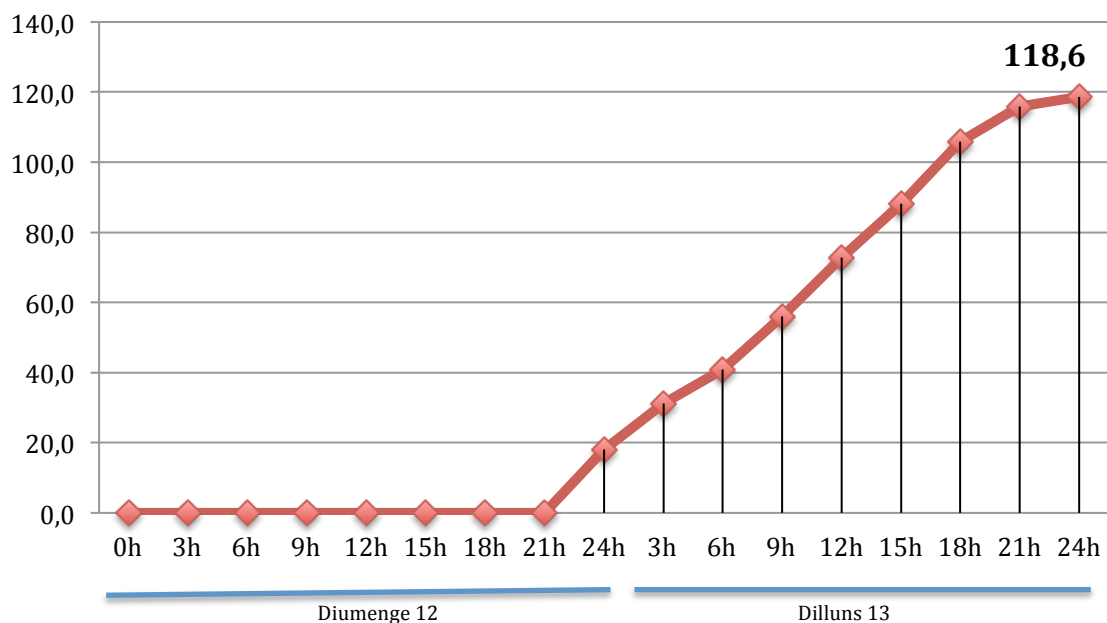
**Total precipitació acumulada..... 121,0 litres/m<sup>2</sup>**

Intensitat màxima en 1 minut: **0,6 l/m<sup>2</sup>** (dia 12 a les 22:28h)

Intensitat màxima en 10 minuts: **3,4 l/m<sup>2</sup>** (dia 12 entre les 22:23h i 22:33h)

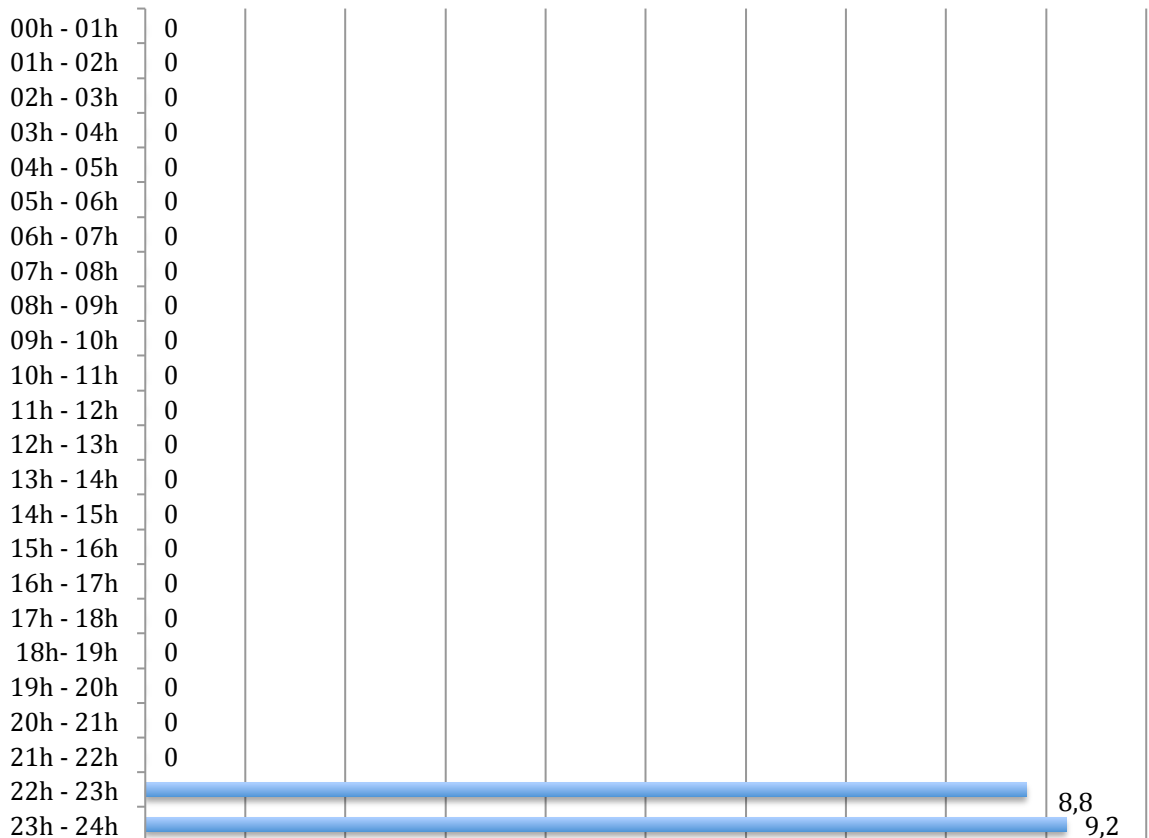
Extrapolació intensitat 10mn a 1 hora: **20,4 l/m<sup>2</sup>** (intensitat FORTA)

## Evolució pluja acumulada dies 12 i 13 (mm)

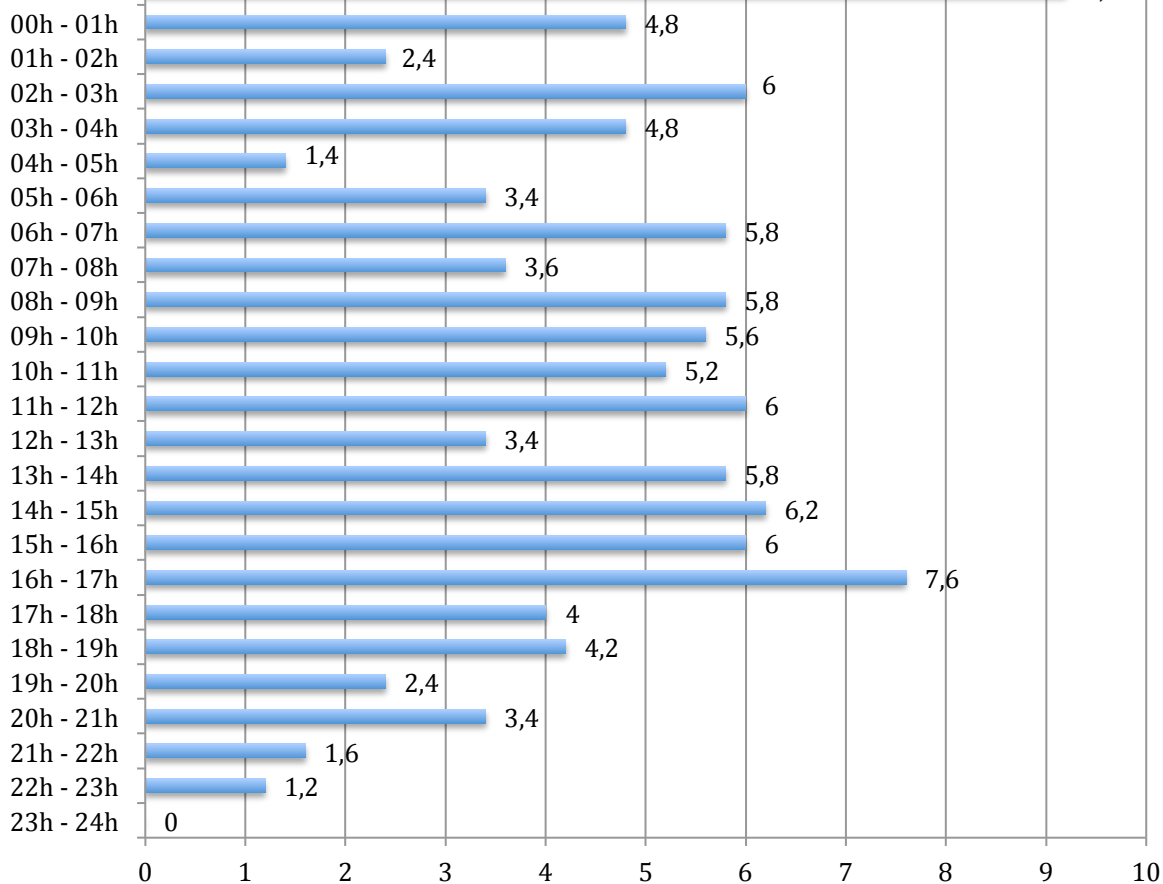


### Quantitats registrades per hores (mm)

DIUMENGE 12



DILLUNS 13



## CONCLUSIÓ ESTUDI

Entre els dies **12 i 13 de març de 2017**, l'entrada d'una vaguada pel nord de la Península Ibèrica, va derivar en la formació d'un embossament d'aire fred en altura (DANA o gota freda), que es va situar per la zona del sud-est del país, afavorint que l'atmosfera a la nostra Comunitat presentara molta inestabilitat. A més, la posició d'una borrasca pel nord d'Àfrica va impulsar vents entre moderats i forts de component marítima (llevant-gregal, direcció E-NE) cap a les nostres comarques que, junt amb la presència d'este embossament en altura, van afavorir la presència d'abundants pluges que van tindre un caràcter persistent i localment fort o molt fort, amb abundant aparell elèctric, a més d'un dur temporal marítim i nevades.

Concretament a la comarca de **la Costera**, on es troba Barxeta, les precipitacions van arribar a acumular fins a 134'8 l/m<sup>2</sup> en alguns punts (veure gràfic adjunt), i respecte a la pluja registrada en BARXETA, només en els dies 12 i 13 de març, es van acumular 118'6 l/m<sup>2</sup>, i va tindre fases d'**INTENSITAT FORTA** al llarg de l'episodi. Entre les 22:23h i 22:33h del dia 12 (màxima intensitat registrada segons estudi inicial) van caure **3,4 l/m<sup>2</sup> en 10 minuts**. Fent l'extrapolació d'aquesta quantitat és l'equivalent a **20,4 l/m<sup>2</sup> en una hora**.

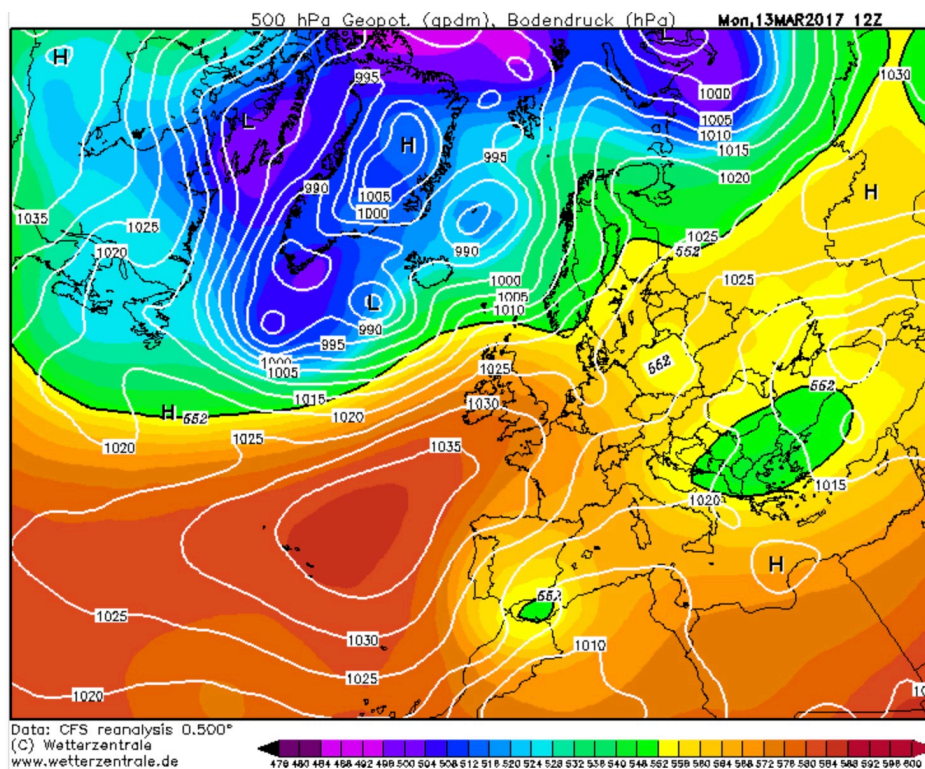
D'altra banda, pel que fa al vent, la màxima ràfega registrada en BARXETA durant este episodi va ser de **81,4km/h** el dia 13 a les 17:32h amb direcció 068° (ENE), no descartant-se que en algun punt del terme de la localitat s'hagueren pogut superar els 90 km/h.

Intensidad de lluvia	Acumulación en 1h
DEBIL	menos de 2 mm
MODERADA	entre 2.1 y 15 mm
FUERTE	entre 15.1 y 30 mm
MUY FUERTE	entre 30.1 y 60 mm
TORRENCIAL	más de 60 mm

Catalogació intensitats pluja segons AEMET

la Costera				
l'Alcúdia de Crespins - Alcoleja	..	0,0	..	0,0
Canals	93,8	22,4	68,0	3,4
Estubeny	121,8	26,8	93,8	1,2
la Font de la Figuera - II	73,0	8,6	61,6	2,8
Xàtiva - La Granja de La Costera I	99,5	22,9	75,9	0,6
Xàtiva - la Bassa	77,8	16,4	59,0	2,4
Xàtiva - Bolvens	..	0,0	..	0,0
Xàtiva - La Granja de La Costera II	..	0,4		4,0
la Llosa de Ranes	91,8	18,0	73,6	0,2
Moixent	134,8	15,8	114,8	4,2
Montesa - la Foia	103,4	22,6	78,2	2,6
Montesa - castell	63,9	0,0	60,6	3,3
Vallada - Alt de la Creu	110,0	11,0	96,6	2,4

Resum de precipitacions de l'episodi del 12-14 març de 2017 a la Costera



Situació sinòptica (superfície i altura -500hPa-) del dia 13-03-2017



C/ Els Serrans, 41  
46680 Algemesi (Valencia)  
649 451 982 [admin@inforatge.com](mailto:admin@inforatge.com)